

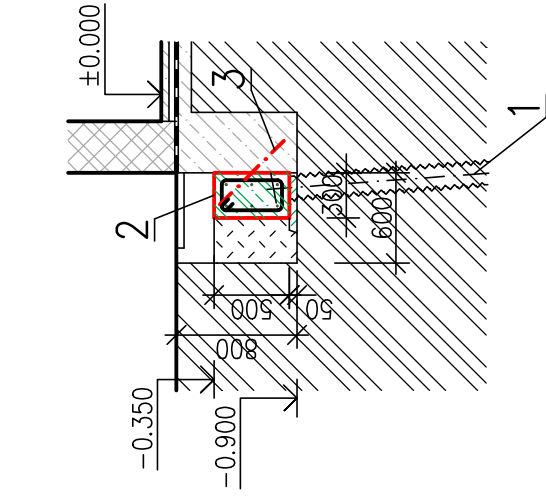
POZNÁMKY:

- 1 ZAVRTÁVANÁ MIKROPILOTA Ø150mm DÉLKY 6,0m
- 2 PŘEVÁZKA 300x500mm (500X500), BETON C20/25 XC2
- 3 PODÉLNÁ VÝZTUŽ 6xR14 (8xR14), TRŽMINKY R8 PO 300mm, KRYTÍ 50mm
- 4 VLEPENÁ VÝZTUŽ R16–0,6m PO 300mm
- 5 OBNAŽENOU HYDROIZOLACI PŘÍLEHLÉ STĚNY VYSPRAVIT – NATAVIT ASF. PÁS (cca1m2)
- 6 MEZI STĚNU A PŘEVÁZKU VLOŽIT DESKU XPS TL20mm
- 7 SVISLÁ TRHLINA VE ZDIVU PARAPETU – HELIKÁLNÍ VODOROVNÁ VÝZTUŽ PŘI OBOU POVRŠÍCH VAHØ6 DÉLKY 1,0m
- 8 DŘÁŽKA 40x10mm, MALTA MPC55
- 9 PROVEDENO 150mm NAD PODLAHOU, 150mm POD PARAPETEM A UPROSTŘED VÝŠKY PARAPETU
- 10 SVISLÁ TRHLINA VE ZDIVU – HELIKÁLNÍ VODOROVNÁ VÝZTUŽ VAH Ø6 DÉLKY 1,0m
- 11 OTVOR Ø16mm, MALTA MPC55
- 12 PROVEDENO PO 450mm (V ŠESTI ÚROVNÍCH)
- 13 NA STÁVAJÍCÍ KABEL NN VEDENÝ V HLOUBCE cca 1,0m POD ÚROVNÍ TERÉNU OSADIT V MÍSTĚ PŘEVÁZKY
- 14 PLASTOVOU CHRÁNIČKU DN100 DÉLKY 1,7m
- 15 MIKROPILOTY VRTAT S ODKRYTOU CHRÁNIČKOU PRO KONTROLU JEJÍ NEPORUŠENOSTI, PŘED ZÁHOZEM
- 16 PŘEVZÍT VEDENÍ PRACOVNÍKEM ČEZ DISTRIBUCE ZÁPÍSEM DO STAVEBNÍHO DENNÍKU

- PŘED ZAHÁJENÍM PRACÍ VYTÝČIT PODZEMNÍ KABEL NN A POTÉ HO RUČNĚ OBNAŽIT
- PODÉL OBJEKTU ROZEBRAT OKAPOVÝ CHODNÍK Z BETONOVÝCH DLAŽDIC 500x500x50mm – K LIKVIDACI
- PODÉL OBJEKTU PROVĚST RUČNÍ VÝKOP ŠÍŘKY 0,6m DO HLOUBKY 0,8m
- NA DNO VÝKOPU PROVĚST VYROVNÁVACÍ BETON C16/20 TL. 50mm
- PO PROVEDENÍ PŘEVÁZKY ZASYPAT VÝKOP PO JEJÍ HORNÍ ÚROVŇ VÝKOPANOU ZEMINOU, HUTNIT PO VRSTVÁCH 20MPa
- DETAILNÍ POPIS VIZ TECHNICKÁ ZPRÁVA

VÝKAZ VÝZTUŽE

POL.	Ø	DL.	KS.	10505	ØR8	ØR14	ØR16
1	R14	6000	6			36,00	
2	R14	5580	6			33,48	
3	R14	3500	6			21,00	
4	R14	3000	3			9,00	
5	R14	2800	3			8,40	
6	R8	1400	39		54,60		
7	R8	1800	5		9,00		
8	R16	600	42				25,20
CELKEM				bm	53,60	107,88	25,20
				kg/bm	0,395	1,21	1,58
				kg	21,17	130,54	39,82
				kg	191,53		



Výškový systém místní

PROJEKTANT	VYPRACOVAL	KONTROLOVAL				
INVESTOR: Město Chrudim, Resselovo náměstí 77, 537 16 Chrudim IČO: 00270211			FORMÁT	2 A4		
MÍSTO STAVBY: MŠ Strojářů 846, Chrudim 537 01			DATUM	10.2021		
Snížení energetické náročnosti budovy MŠ Strojářů, Chrudim			ÚČEL	DPS		
			MĚŘÍTKO	1:50		
			Č.ZAKÁZKY	1395/06/2021		
SO 01 – Hospodářský objekt			ZMĚNA č.			
D – Dokumentace objektu D.1.1 – Stavebně architektonická část			ČÍSLO KOPIE			
STATICKE ZAJIŠTĚNÍ PŘÍSTAVBY 1.23			ČÁST DOK.	01–D.1.1	ČÍSLO VÝKRESU 109	